

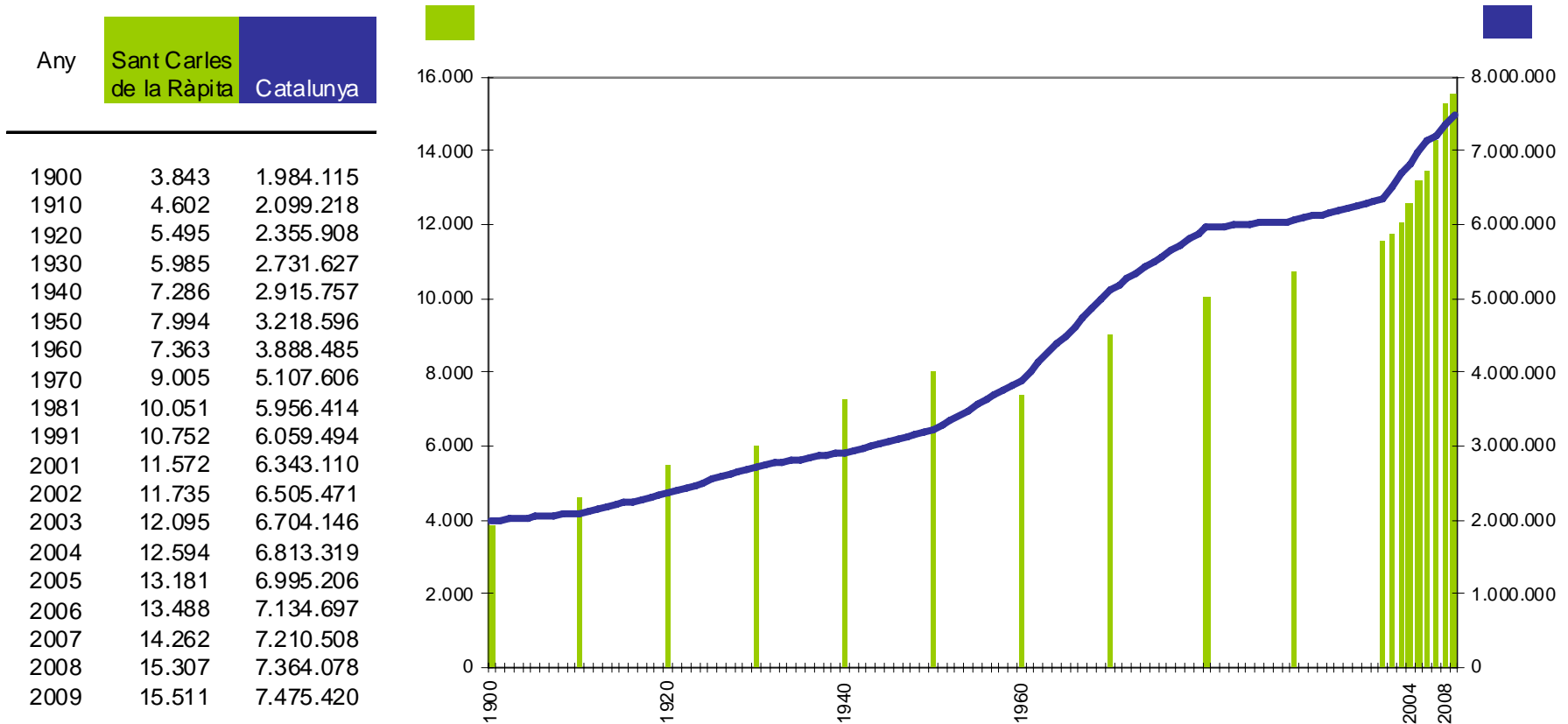
Diagnosi territorial del municipi de Sant Carles de la Ràpita

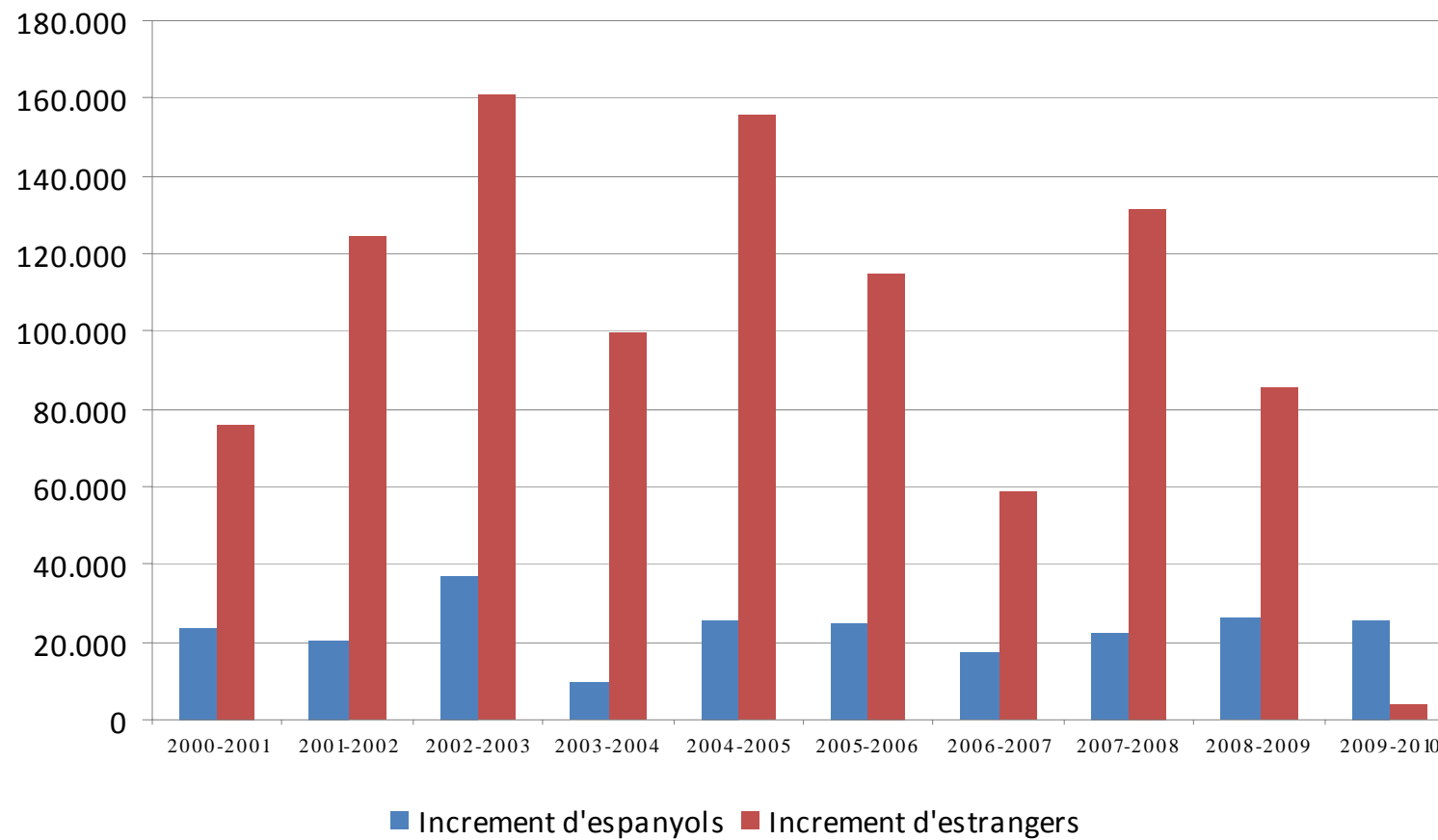
Joan López Redondo

27 de setembre de 2010

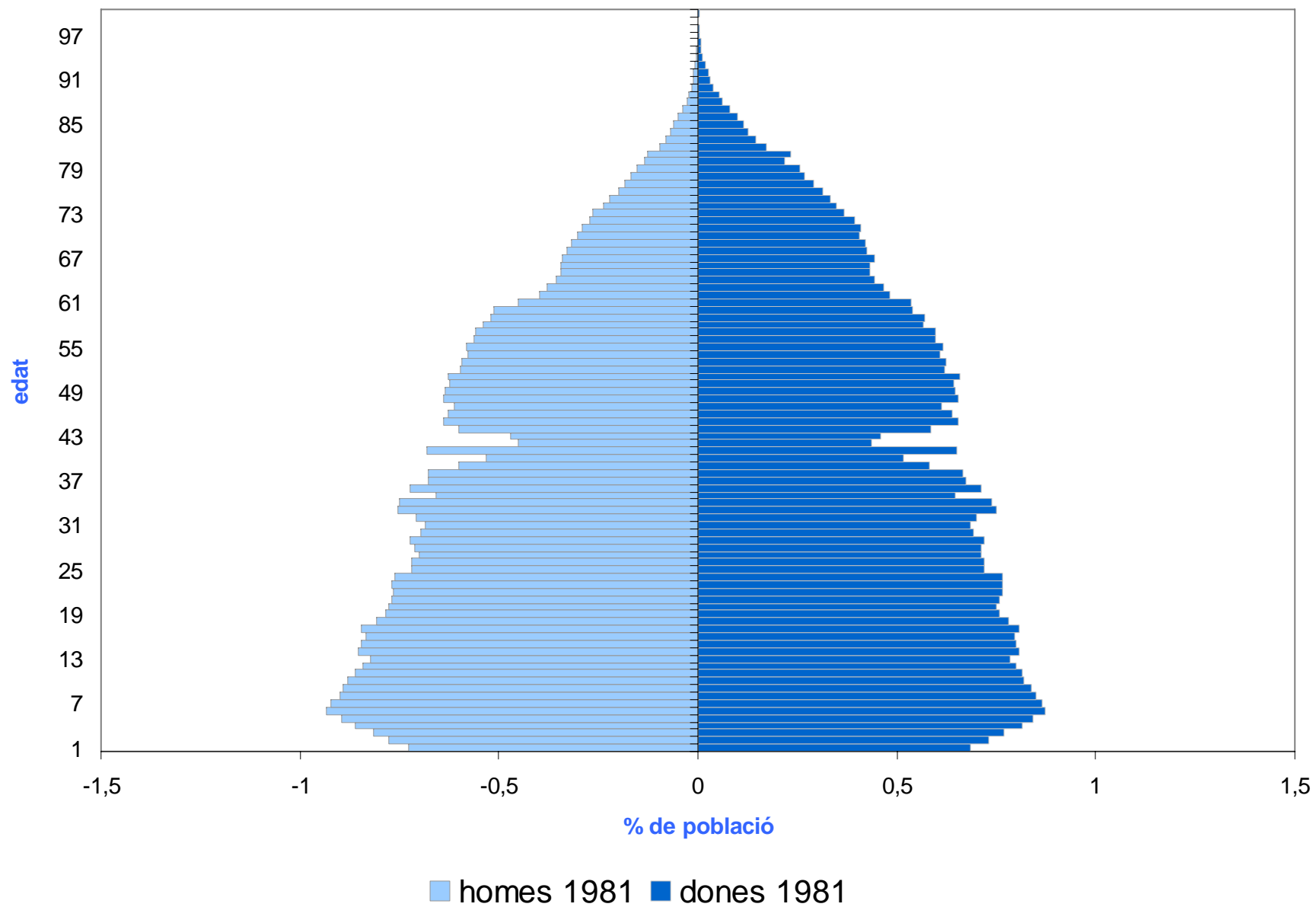


Evolució de la població de Sant Carles de la Ràpita i Catalunya, 1900-2009

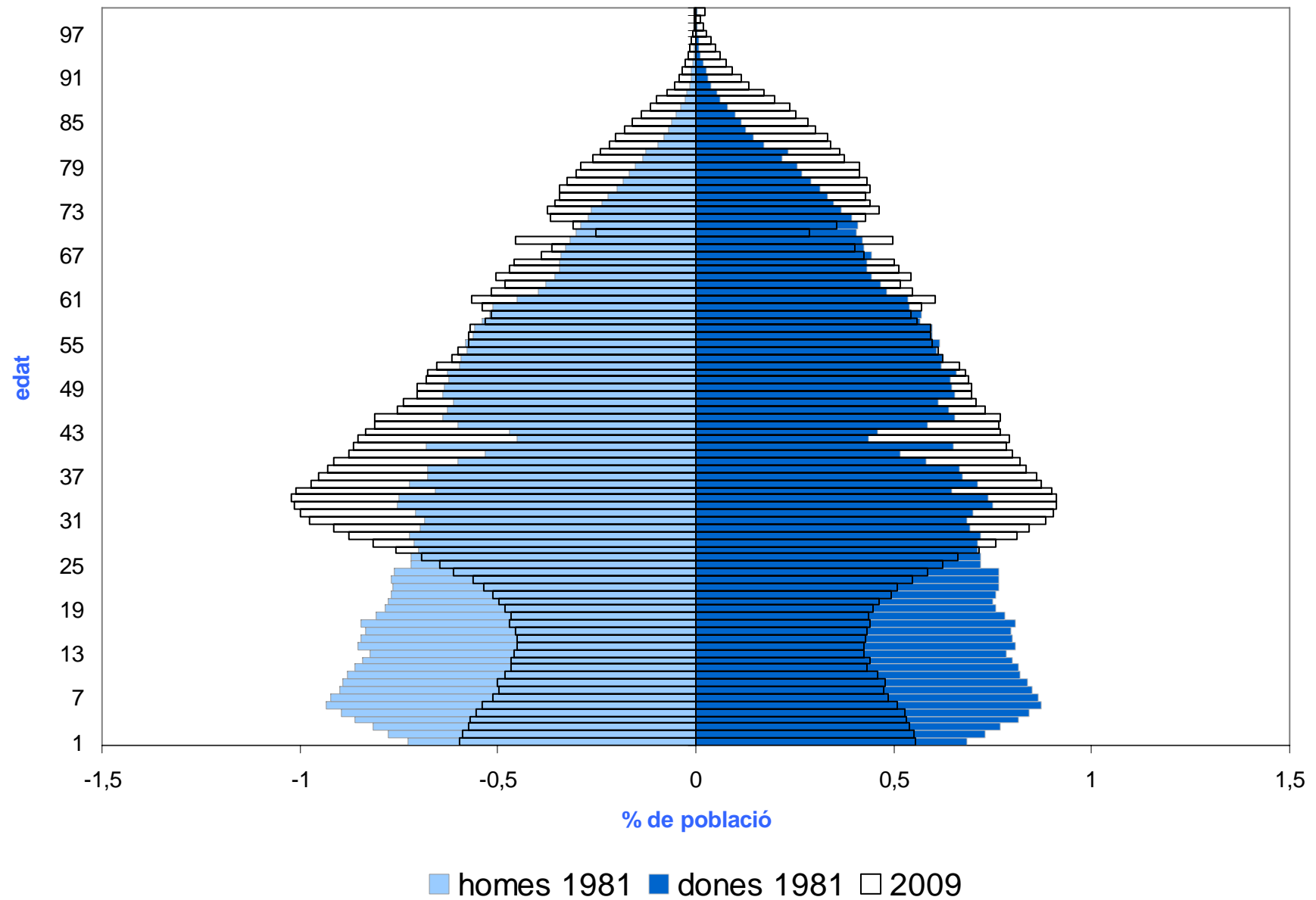


Increment dels espanyols i els estrangers residents a Catalunya, 2000-2010

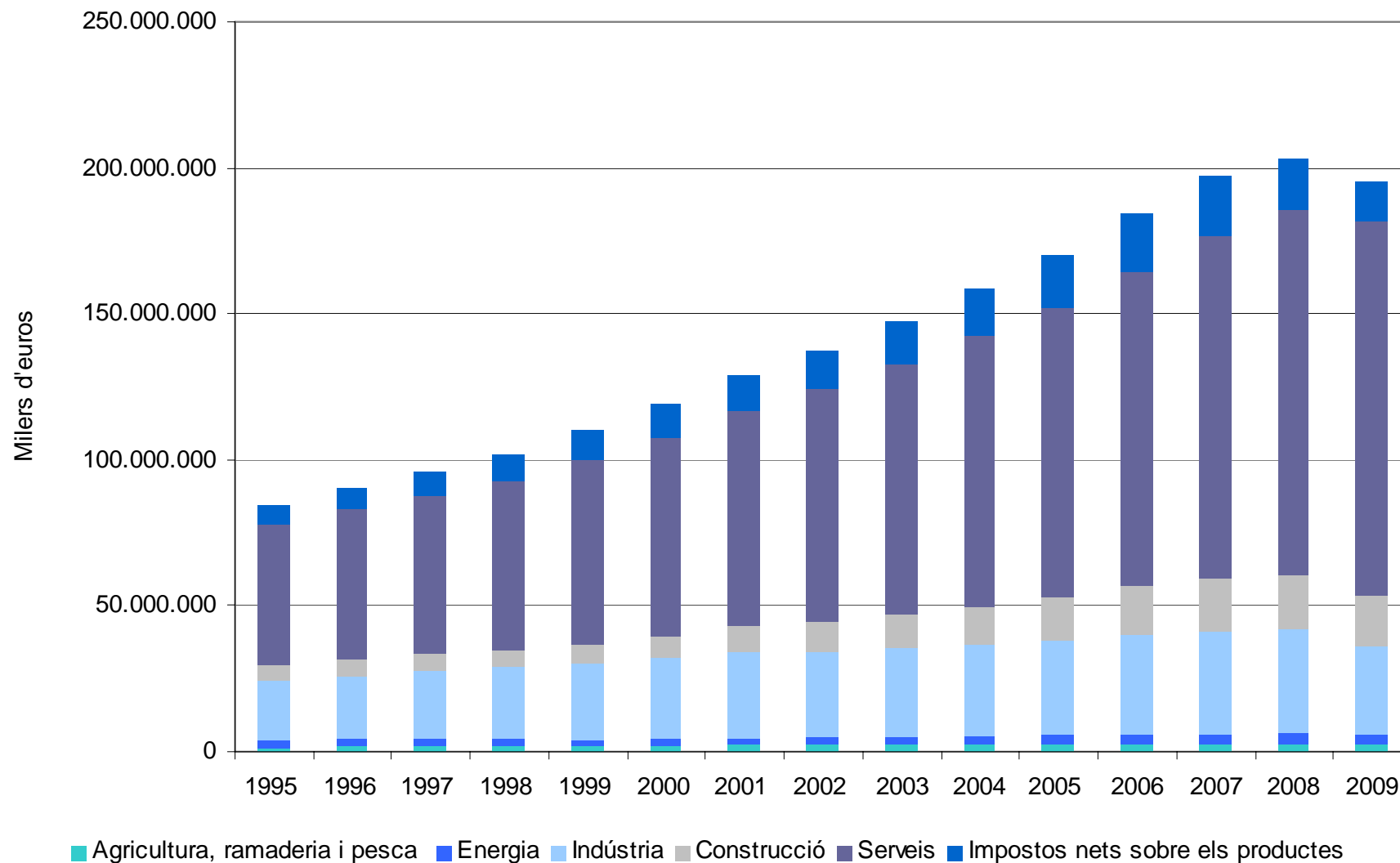
Piràmide d'edats de la població catalana, 1981



Piràmide d'edats de la població catalana, 1981 i 2009

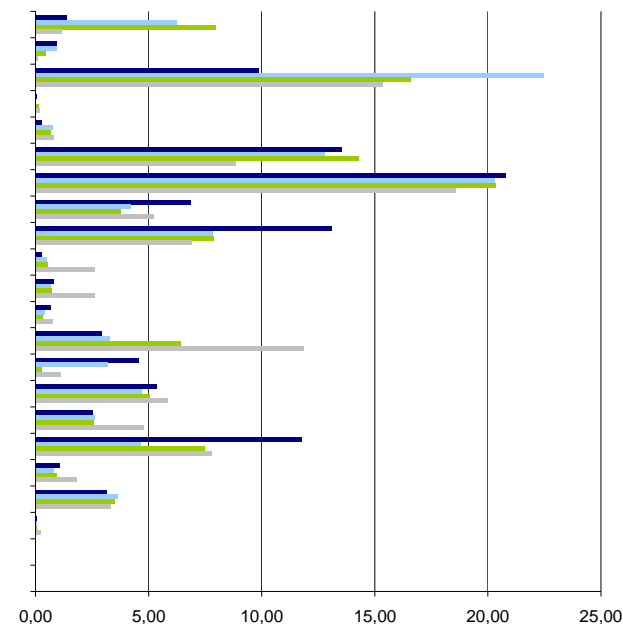


Evolució del Producte Interior Brut de Catalunya 1995-2009. Preus de mercat en m€corrents



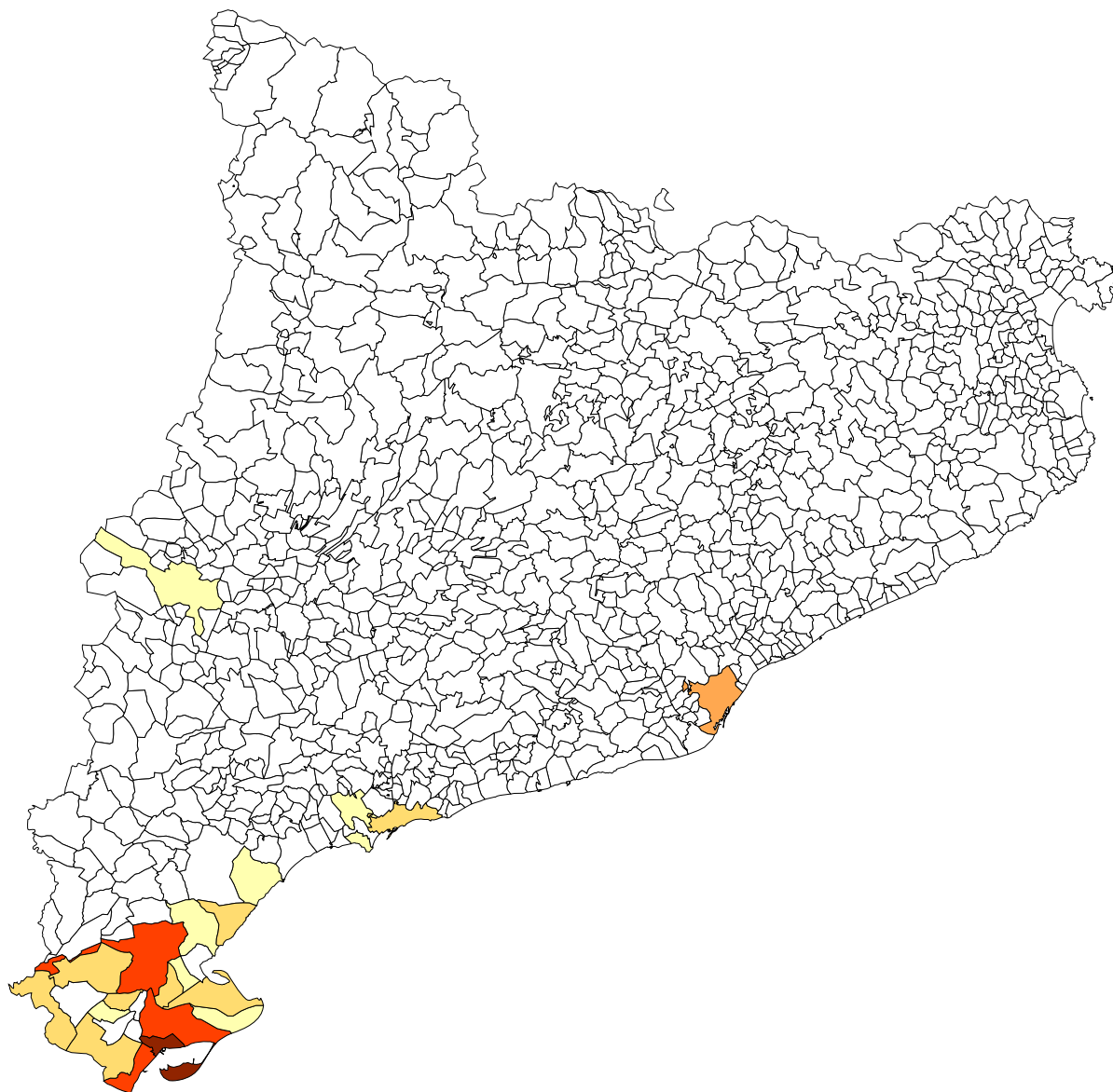
Afiliats a la Seguretat Social als règims General, Autònoms i Minería del Carbó per seccions d'activitat a Sant Carles de la Ràpita i els àmbits territorials de referència, 1r trimestre 2010

Branca d'activitat	Sant Carles R.		Montsià		Terres de l'Ebre		Catalunya	
	afiliats	%	afiliats	%	afiliats	%	afiliats	%
Agricultura, ramaderia i pesca	47	1,39	1.193	6,24	4.250	7,97	34.675	1,16
Indústries extractives	31	0,91	176	0,92	254	0,48	3.264	0,11
Indústries manufactureres	335	9,87	4.293	22,45	8.851	16,59	457.535	15,34
Energia elèctrica i gas	1	0,03	3	0,02	68	0,13	5.042	0,17
Aigua, sanejament i gestió de residus	9	0,27	148	0,77	352	0,66	24.711	0,83
Construcció	459	13,53	2.445	12,78	7.627	14,30	264.483	8,87
Comerç a l'engròs i al detall	706	20,81	3.884	20,31	10.855	20,35	554.376	18,59
Transport i emmagatzematge	233	6,87	808	4,23	2.017	3,78	156.382	5,24
Hostaleria	445	13,12	1.497	7,83	4.211	7,89	206.093	6,91
Informació i comunicacions	10	0,29	94	0,49	283	0,53	77.994	2,62
Activitats financeres i d'assegurances	27	0,80	128	0,67	381	0,71	77.681	2,60
Activitats immobiliàries	23	0,68	75	0,39	173	0,32	22.965	0,77
Activitats professionals i tècniques	99	2,92	628	3,28	3.418	6,41	353.772	11,86
Activitats administratives i auxiliars	155	4,57	613	3,21	160	0,30	33.600	1,13
Adm. pública, Defensa i SS obligatòria	182	5,36	898	4,70	2.707	5,07	174.446	5,85
Educació	86	2,53	504	2,64	1.366	2,56	143.148	4,80
Activitats sanitàries i serveis socials	400	11,79	886	4,63	3.991	7,48	231.918	7,78
Activitats artístiques i d'entreteniment	36	1,06	152	0,79	488	0,91	54.800	1,84
Altres serveis	107	3,15	693	3,62	1.861	3,49	99.037	3,32
Activitats de les llars	2	0,06	6	0,03	34	0,06	6.274	0,21
Organismes extraterritorials	0	0,00	0	0,00	0	0,00	324	0,01
No classificats	0	0,00	0	0,00	0	0,00	0	0,00
Total	3.393	100,00	19.124	100,00	53.347	100,00	2.982.520	100,00

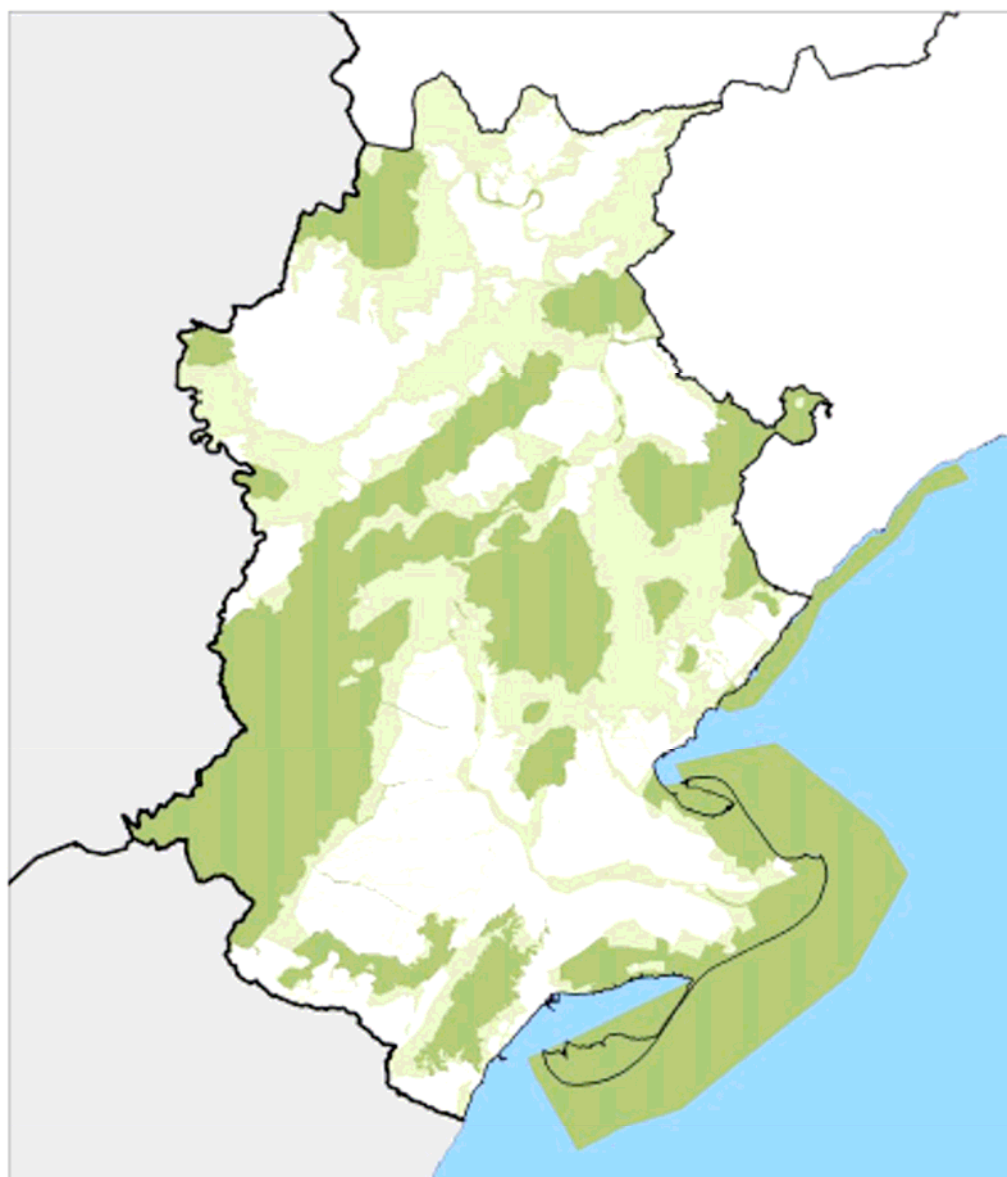


Font: Elaboració pròpia a partir de dades del Departament de Treball.

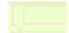

Mobilitat obligada per motiu treball, 2001. Principals destinacions dels desplaçaments originats a Sant Carles de la Ràpita



Municipi	fluxos emesos per Sant Carles
Sant Carles de la Ràpita	2.936
Amposta	281
Alcanar	252
Ocupació en diversos municipis	249
Tortosa	180
Resta de l'Estat	117
Barcelona	79
Sènia, la	46
Ulldecona	44
Tarragona	37
Aldea, l'	34
Deltebre	32
A l'estranger	30
Roquetes	23
Ametlla de Mar, l'	14
Santa Bàrbara	14
Reus	9
Sant Jaume d'Enveja	9
Camarles	9
Perelló, el	8
Galera, la	6
Vandellòs i l'Hospitalet de l'Infant	6
Salou	6
Resta	55
TOTAL	4.476



MAPA. Sòl no urbanitzable de protecció especial



-  Sòl no urbanitzable de valor natural i/o de localització
-  Pla d'espais d'interès natural i xarxa natura 2000

0 20 km

Font: Elaboració pròpia.

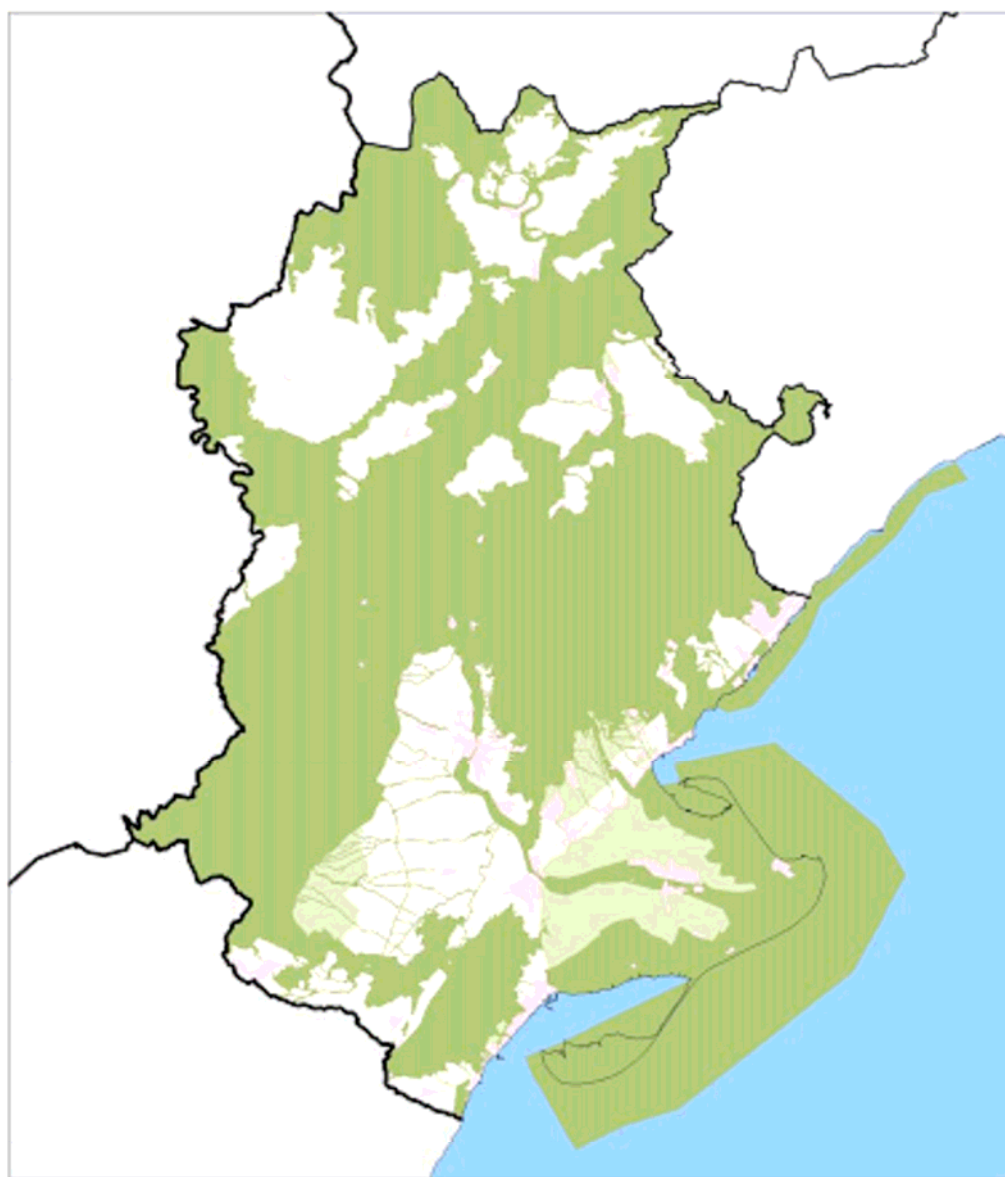


MAPA. Sòl de protecció territorial




-  Aigües continentals superficials
-  Protecció territorial

0 20 km

Font: Elaboració pròpia.

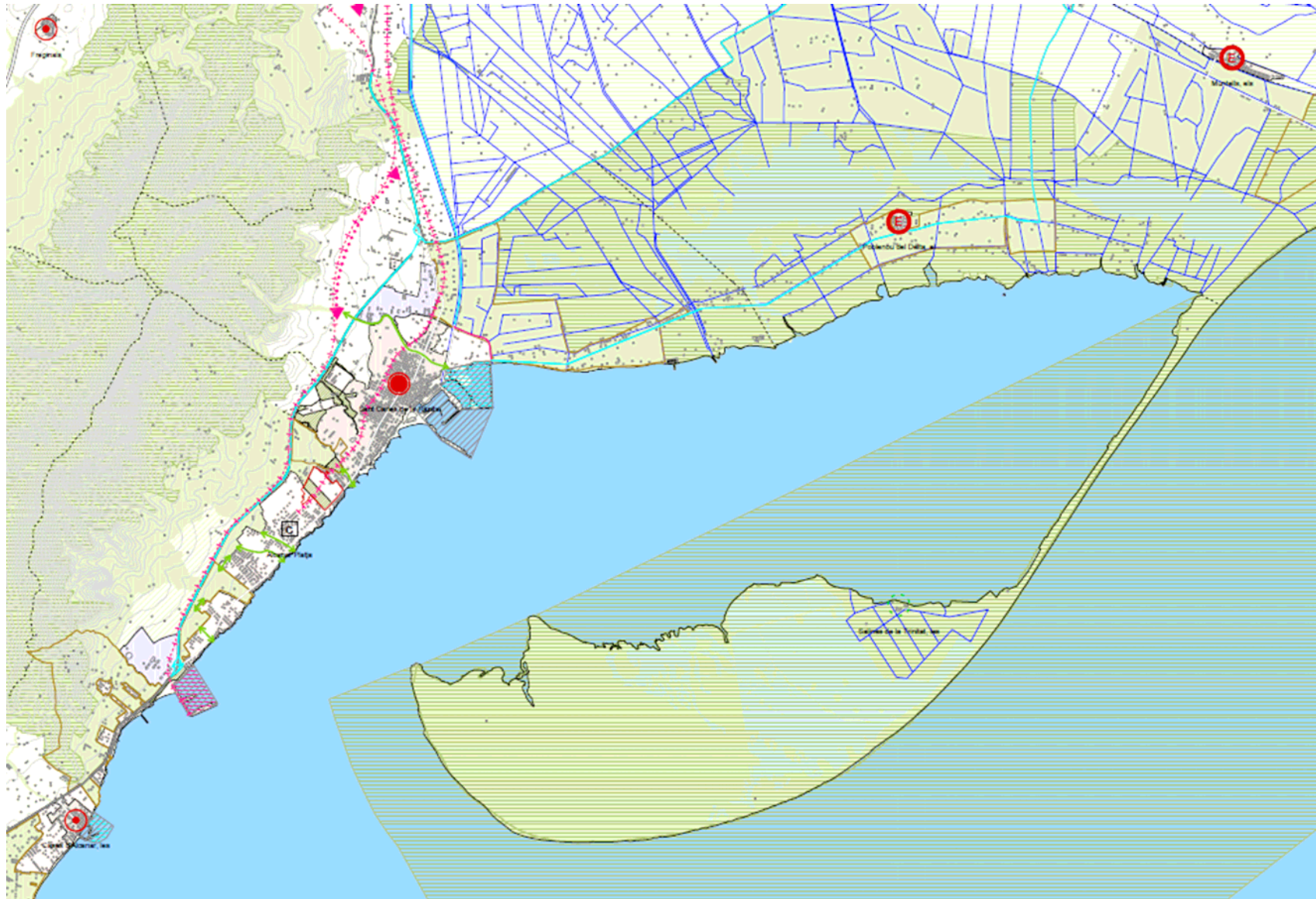


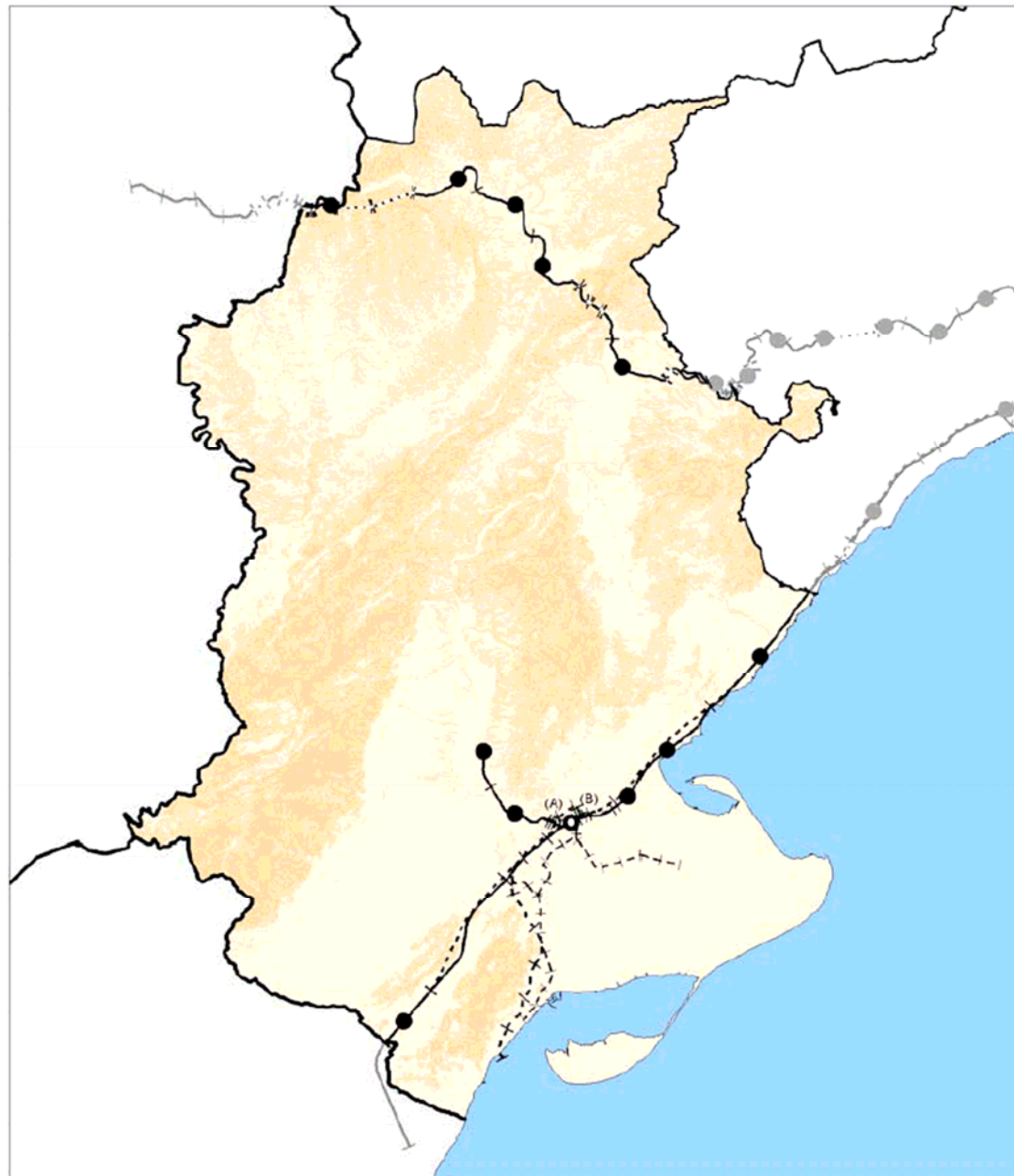
MAPA. Sistema d'espais oberts. Proposta

-  Sòl no urbanitzable de protecció especial
-  Sòl no urbanitzable de protecció territorial
-  Sòl no urbanitzable de protecció preventiva
-  Àrees urbanes










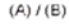
0 20 km

Font: Elaboració pròpia.



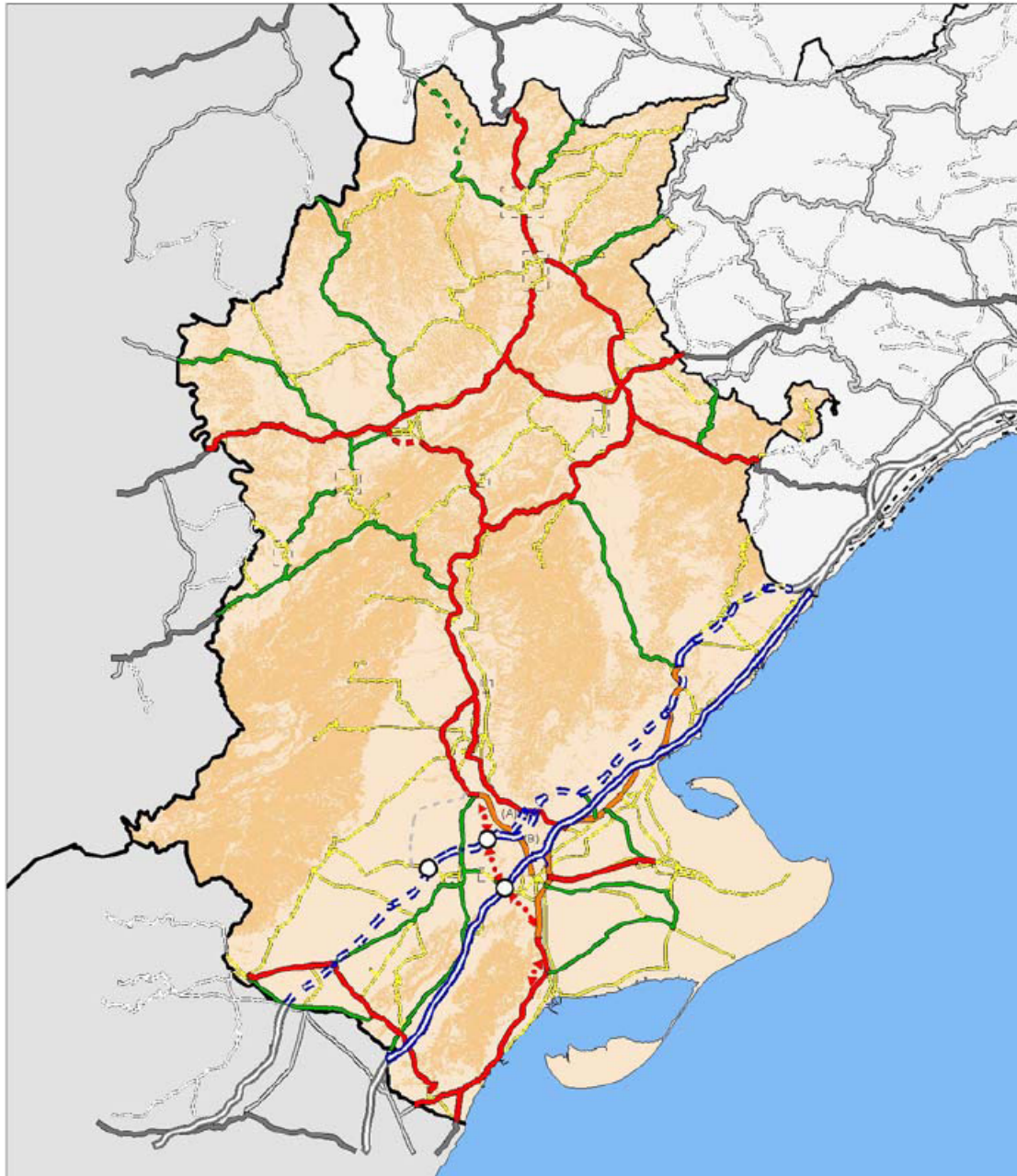


MAPA. Xarxa ferroviària
proposada. Horitzó 2026.

-  Pendent <math><20\%</math>
-  Pendent >20%
-  Línia d'altres prestacions
-  Línia d'altres prestacions en estudi
-  Línia convencional
-  Línia convencional en estudi
-  Tren tramvia
-  Estació intermodal
-  Estació
-  Alternatives de traçat

0 20 km

Font: Elaboració pròpia.



MAPA. Xarxa viària
proposada. Horitzó 2026.

- Pendent <20%
- Pendent >20%
- Autopista o autovia
- Autopista o autovia en estudi
- Via estructurant primària
- Via estructurant primària en estudi
- Via estructurant secundària
- Via estructurant secundària en estudi
- Via estructurant suburbana
- Via integrada
- Via integrada en estudi
- Corredor en estudi
- Nus viari
- Variant en estudi
- (A) / (B) Alternatives de traçat

0 20 km